



# MARUICHI

COMPANY PROFILE

丸一鋼管グループ会社案内

 **MARUICHI STEEL TUBE LTD.**

URL : <http://www.maruichikokan.co.jp/>

丸一鋼管株式会社



地球環境への負荷軽減のために、  
植物油インキを使用しています。  
This brochure is printed with  
environment-friendly vegetable oil ink.

リサイクル適性 

この印刷物は、印刷用の紙へ  
リサイクルできます。

2020.2.1,E  
Printed in Japan

## 製造品種

### MAIN PRODUCT LINES

一般構造用鋼管  
General Structural Tube

建築構造用鋼管  
Building Structural Tube

機械構造用鋼管  
Mechanical Tube

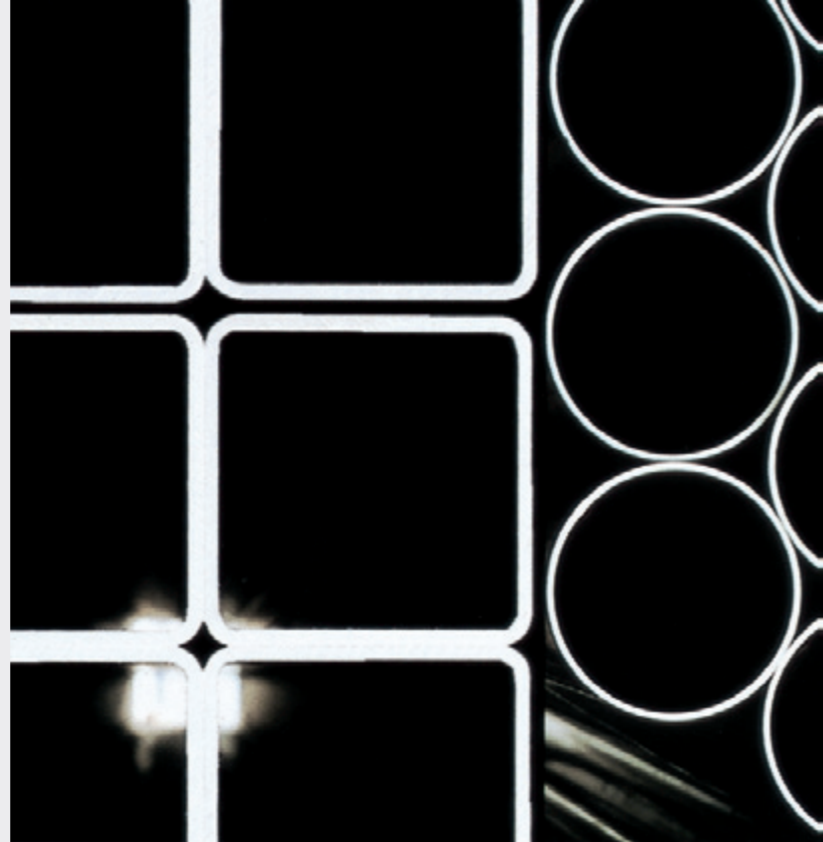
配管用鋼管  
Gas / Water Pipe

ラインパイプ  
Line Pipe

鋼製電線管及び附属品  
OCTG (Tubing and Casing for Oil / Gas Wells)

ケーブル保護用鋼管及び附属品  
Electrical Conduit

照明柱、標識柱、鉄塔などの鋼構造物  
Lighting and Street Sign Poles



堺工場埠頭設備  
Private Wharf at Sakai Plant

## 目次 CONTENTS

鋼管を通じて社会に貢献 CONTRIBUTING TO SOCIETY THROUGH TUBE MAKING	2
需要地生産体制 MANAGEMENT SYSTEM OF LOCATING PRODUCTION BASES AT AREAS OF DEMAND	3
海外生産拠点 OVERSEAS PRODUCTION BASES	5
材料処理工程(酸洗・冷延・溶融亜鉛めっき) STEEL COIL PROCESSING FLOW	7
電縫鋼管製造工程(ERW) ELECTRIC RESISTANCE WELDED(ERW) TUBE FABRICATING FLOW	9
マルイチポールの製造工程 "MARUICHI POLE" PROCESSING FLOW	11
製造品種一覧 PRODUCT INFORMATION	13
用途例 / Application example	
一般構造用鋼管・建築構造用鋼管 GENERAL STRUCTURAL AND BUILDING STRUCTURAL TUBE	17
機械構造用鋼管 MECHANICAL TUBE	18
配管用鋼管・ラインパイプ・鋼製電線管・ケーブル保護用鋼管 GAS / WATER PIPE, LINE PIPE AND ELECTRICAL CONDUIT	19
照明柱・標識柱・鉄塔等鋼構造物の設計と製作 MARUICHI POLES AND OTHER FABRICATED PRODUCTS	20
各事業所所在地 MARUICHI'S DOMESTIC LOCATIONS AND GROUP COMPANY'S LOCATIONS	21

# 鋼管を通じて社会に貢献

## CONTRIBUTING TO SOCIETY THROUGH TUBE MAKING

丸一鋼管は、1947年の設立以来、鋼管の生産・販売を通じて広く社会に貢献してまいりました。

鋼管一筋に技術力を蓄積し、最新鋭の製管機多数に加え、原材料加工処理用の冷間圧延ミル、連続溶融亜鉛めっき設備などを完備、外径8ミリの小径から508ミリの中径管、400ミリ角の建築用コラムなど、高品質かつ多彩な品種を製造しております。

当社グループは、溶接鋼管業界のトップメーカーとして高い評価を受ける、世界有数の総合鋼管メーカーです。

関連会社を含め、全国各地に展開する需要地生産体制で、ユーザーの皆様迅速にきめ細かいサービスを提供いたしております。

Maruichi Steel Tube Ltd. and its group companies have been offering customers dedicated services through tubemaking since its establishment in 1947.

We have been engaged only in tubemaking, amassing technological knowhow and expertise and having lined up a large number of the latest tube mills, cold reduction and continuous hot-dip galvanizing lines.

They enable us to meet our customers' needs for a wide range of round tube's size(from 8mm to 508mm) and similar size of square and rectangular tube(from 11mm×11mm×1mm to 400mm×400mm×19mm).

Our group is one of the very few general steel tube manufacturers in the world, that is highly evaluated as a world leader among the welded steel tube industries.

Through our facilities in each regional market in Japan, our group is capable of offering good quality products and speedy service to every local customer. We are also serving end users through overseas network.

# 需要地生産体制

## MANAGEMENT SYSTEM OF LOCATING PRODUCTION BASES AT AREAS OF DEMAND



関連会社を含め、全国各地に工場を配備した需要地直結の供給ネットワークで、地域のお客様のニーズに合わせた生産体制をもち、柔軟な納期の対応や迅速な技術サービスなど、種々の利点で好評をいただいております。

また、六主要都市に配置された丸一鋼管の販売事務所のほか、関連会社の丸一鋼管の営業所および沖繩丸一による販売ネットワークが、国内の販売サービス体制を支えています。

Our group has some plants in each area in Japan so that our production system that meets our customer's needs in each major regional market enable us to flexibly manage appointed date of delivery and supply quick technical service. This management system is highly evaluated by our customer.

In addition, our group's sales offices are located throughout Japan including 6 main cities. These sales networks have helped us establish solid reputation for domestic marketing and customer service.



堺工場  
Sakai Plant \*\*



東京工場  
Tokyo Plant \*\*



堺特品工場  
Sakai Pole Plant \*\*



鹿島特品工場  
Kashima Pole Plant \*\*



名古屋工場  
Nagoya Plant \*\*



詫間工場  
Takuma Plant \*\*

## 需要地生産体制を支える 国内関連各社の工場 DOMESTIC PRODUCTION BASES

カスガ工業株式会社 Kasuga Industry Ltd.



北海道丸一鋼管株式会社 Hokkaido Maruichi Steel Tube Ltd.



苫小牧工場  
Tomakomai Plant \*\*

四国丸一鋼管株式会社 Shikoku Maruichi Steel Tube Ltd.



四国工場  
Shikoku Plant \*\*

九州丸一鋼管株式会社 Kyushu Maruichi Steel Tube Ltd.



九州工場  
Kyushu Plant \*\*

株式会社アルファメタル Alpha Metal Co.,Ltd.



札幌特品工場  
Sapporo Pole Plant



橘工場  
Tachibana Plant \*\*

# 海外生産拠点

## OVERSEAS PRODUCTION BASES

### 中国 China



1 Maruichi Metal Product (Foshan) Co., Ltd. (MMP)



2 Maruichi Metal Product (Foshan) Co., Ltd. (MMP) Wuhan Branch



3 Maruichi Metal Product (Tianjin) Co., Ltd. (MMP)

### アメリカ U.S.A.



10 Maruichi American Corporation (MAC)



11 Maruichi Leavitt Pipe & Tube, LLC (Leavitt)



12 Maruichi Oregon Steel Tube, LLC (MOST)

### ベトナム Vietnam



4 Maruichi Sun Steel Joint Stock Company (SUNSCO)



5 Maruichi Sun Steel (Hanoi) Co., Ltd.



6 J-Spiral Steel Pipe Co., Ltd.

### インドネシア Indonesia



7 PT.Indonesia Steel Tube Works (ISTW) Jakarta Plant



8 PT.Indonesia Steel Tube Works (ISTW) Semarang Plant



9 PT.Indonesia Steel Tube Works (ISTW) Cikarang Plant

### インド India



15 MARUICHI KUMA STEEL TUBE PRIVATE LIMITED (KUMA) MANESAR PLANT



16 MARUICHI KUMA STEEL TUBE PRIVATE LIMITED (KUMA) BANGALORE PLANT

### フィリピン Philippines



17 MARUICHI PHILIPPINES STEEL TUBE INC. (MPST)

### メキシコ Mexico



13 MARUICHIMEX S.A. de C.V. (Maruichimex)



14 Alphametal Mexico S.A. de C.V. (Alphamex)



# 材料処理工程 (酸洗・冷延・溶融亜鉛めっき)

STEEL COIL PROCESSING FLOW (Pickling, Cold Rolling, Annealing, Hot-dip, Galvanizing and Alloy Coating)

冷間圧延加工と連続溶融亜鉛めっきによる原材料の加工処理で鋼管の用途がさらに拡大  
Use for steel tubes are expanded by the steel coil processing flow with cold rolling process and continuous galvanizing process.

鋼管の用途は非常に広く、それぞれに適した素材を使用して鋼管を製造する必要があります。従来お客様で施されていた塗装にかわり、防錆力に優れた亜鉛めっき鋼管への要望が高まり、近年ますますその需要が増えております。仕上り外観も大切なこれらの用途には、従来のどぶ漬めっきでは、技術的にもコスト的にも対応が難しい点があり、そのためお客様のご要望に沿えない面がありました。こうした要求を十分に満たし、耐食性能に優れ、表面がなめらかで美しい光沢をもつ、マルイチのプレジック鋼管は、量産品として、今やあらゆる産業の需要に対応しております。

マルイチのプレジック鋼管は、素材のホットコイルを酸洗処理のうえ冷間圧延し、さらに連続溶融亜鉛めっき加工を施して造管されます。当社では香川県詫間にて最新鋭の原材料加工処理工場を所有しており、月産3万トンを超える処理能力を持っております。当工場では溶融亜鉛めっきのみならず、2002年からは耐食性にきわめて優れた溶融55% Al-Znめっき(AL-Z55®)の製造を開始しております。

さらに、従来のクロメート処理に加えて、2004年にはロールコーター設備を導入してクロムフリー化に対応しています。また、酸洗と冷間圧延設備の増強により、それらを素材とした各種の品質にすぐれた鋼管を迅速に供給できる体制を確立し、お客様へのサービスに努めております。

こうした原材料加工処理設備は、専門鋼管メーカーの中では当社のみが保有するものであります。

Hot rolled steel sheet in coils from major integrated steel mills are pickled, cold rolled, annealed and hot-dip galvanized at our Takuma Plant, and the coils are distributed to many Maruichi Group's factories to be fabricated into many types of steel tubes and pipes.

Not only ordinary hot-dip galvanizing but also new coating method is implemented in 2002 to produce hot-dip 55% Al-Zn alloy coating steel sheet called "AL-Z55®".

Furthermore, in addition to conventional chromate passivation system, the roll coater equipment was installed to carry out chrome free resin coating in 2004.



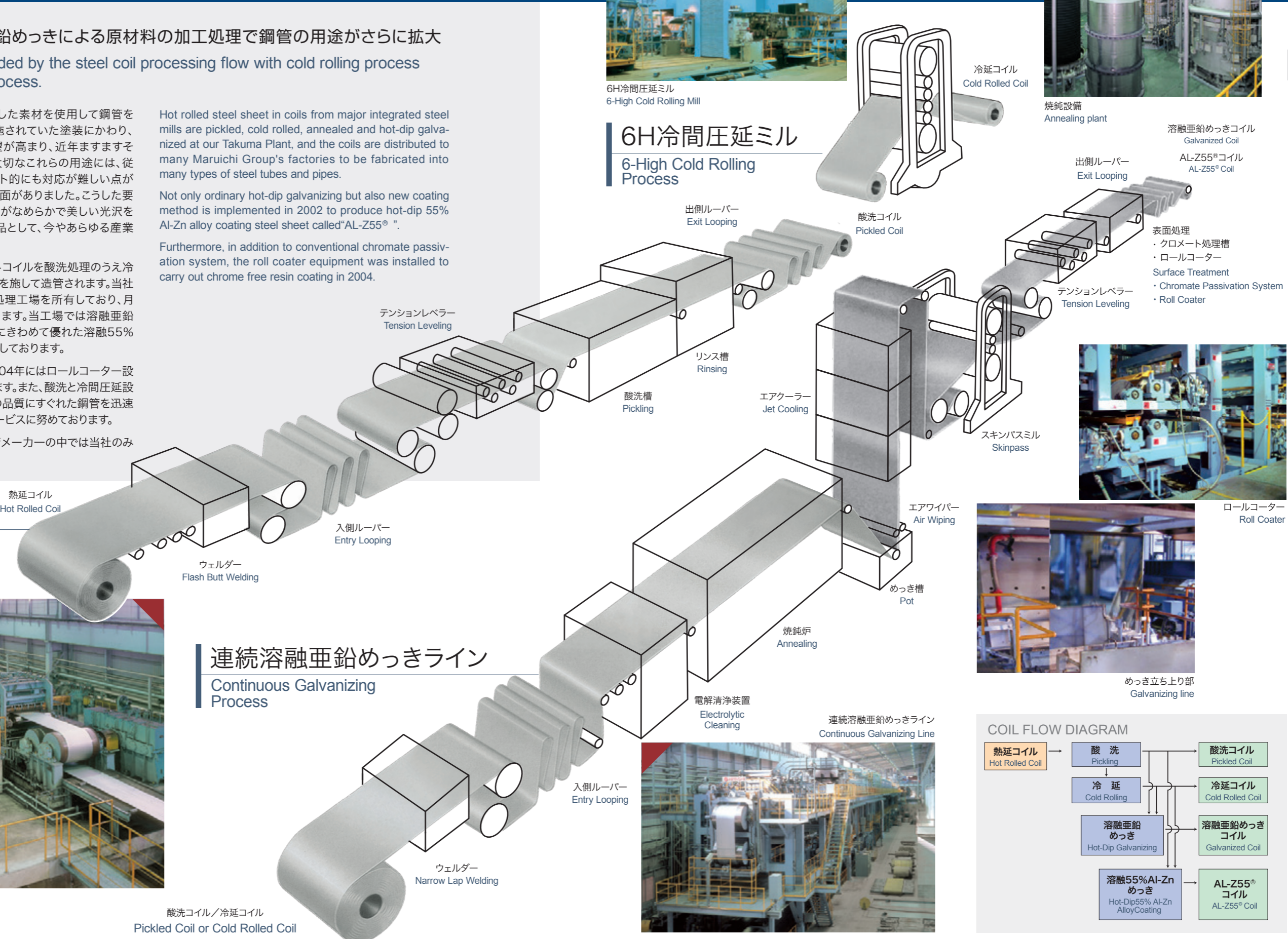
6H冷間圧延ミル  
6-High Cold Rolling Mill

## 6H冷間圧延ミル 6-High Cold Rolling Process



焼鈍設備  
Annealing plant

溶融亜鉛めっきコイル  
Galvanized Coil  
AL-Z55®コイル  
AL-Z55® Coil



## 連続酸洗ライン Continuous Pickling Process

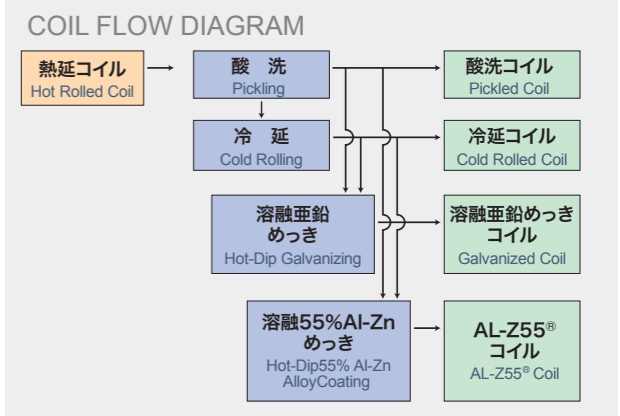


連続酸洗ライン  
Continuous Pickling Process

## 連続溶融亜鉛めっきライン Continuous Galvanizing Process



酸洗コイル/冷延コイル  
Pickled Coil or Cold Rolled Coil



# 電縫鋼管製造工程 (ERW)

ELECTRIC RESISTANCE WELDED (ERW) TUBE FABRICATING FLOW

高度にオートメーション化された製管設備で高品質化と省力化が図られています。  
Highly automated tubemaking lines bring higher quality with less labor input.

当社の鋼管は、高炉メーカーより購入した熱延コイルをそのまま、あるいは酸洗、冷延加工を施し、さらに亜鉛めっきしたコイルを材料に、すべて高周波溶接方式で製造されます。

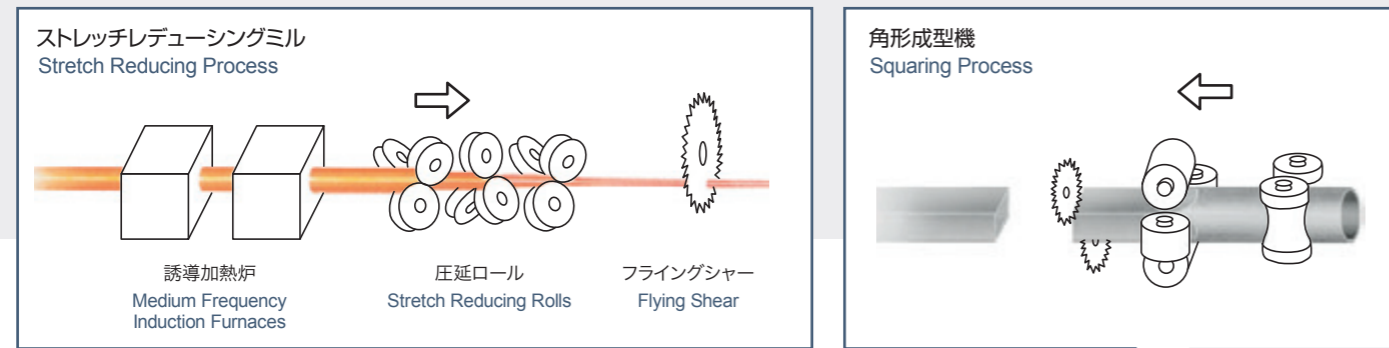
堺工場のストレッチ・レデューサー (SR) では熱間加工が行われ、均一な材質で加工性により一層優れた鋼管を供給することができます。

製管設備はすべてユーザーのニーズを充分踏まえて開発・設計され、高品質化と省力化が図られています。

Almost all of our products are fabricated by electric-resistance-welded process, using as feed stock either "black" carbon steel hot coils as they are, or after they are pickled, cold reduced and/or hot-dip galvanized.

Predominantly ours are "cold-formed and as-welded" tubes; but one exception is stretch reduced tube made at the Sakai Plant by "hot working" welded tube into smaller sizes while giving it a uniform microstructure through the base metal and welds, allowing it to enjoy superior forming properties.

All such pieces of equipment have been developed and tailored to save labor overhead while satisfying our customers' specific needs in quality of our products.



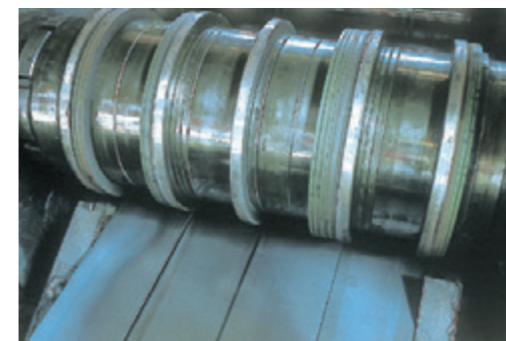
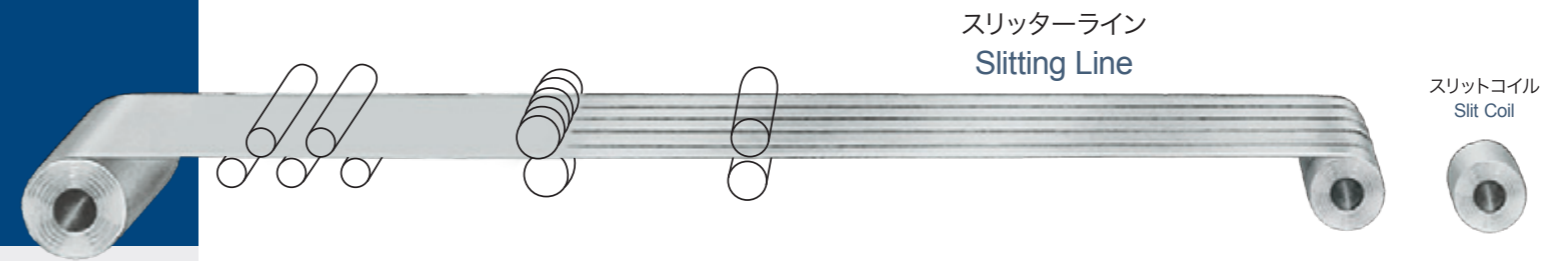
ストレッチレデューシングミル  
Stretch Reducer



クーリングベッド  
Cooling Bed



20インチミルのミーリング方式走行切断機  
Structural Column Section Emerging from Milling Cutter on the 20-inch Mill Line

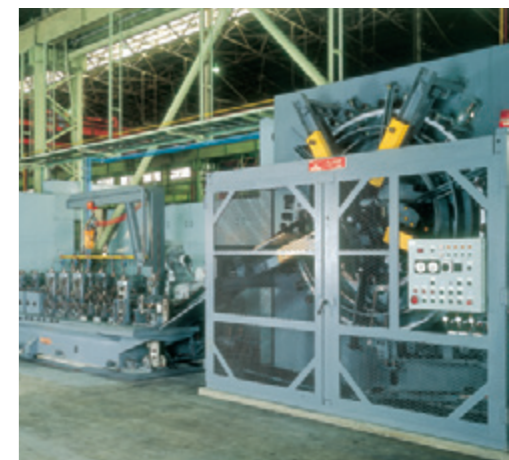


スリッター  
Slitter

レベリング  
Leveling

ルーピング  
Looping

2インチミルのフループ  
"Floop" on a 2-inch Mill



造管ライン  
Tubemaking Line

フォーミング  
Forming

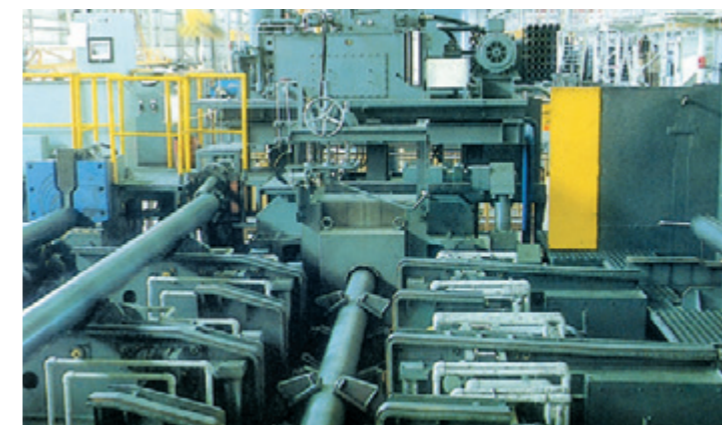
20インチミル  
20-inch Tubemaking Line

溶接  
Welding

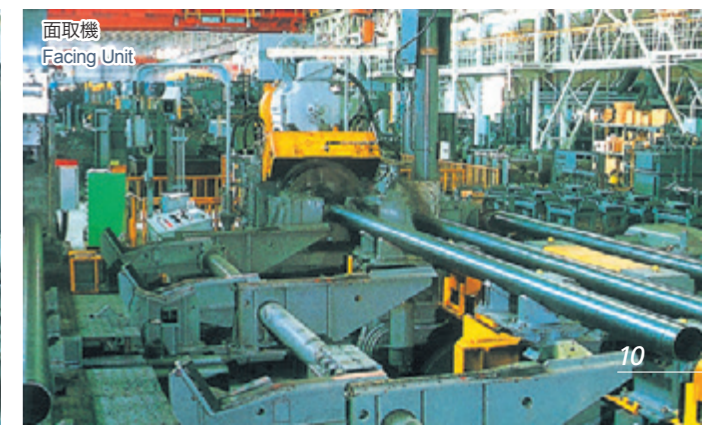
高周波溶接機  
High Frequency Induction Welder



水圧試験機  
Hydrostatic Tester



面取機  
Facing Unit



# マルイチポールの製造工程

当社が生産するテーパースタイルのブランドであるマルイチポール。道路照明柱や標識柱をはじめ多彩な用途に使われており、優美な曲線とシャープな直線で構成された独特で美しいフォルムは確かな機能美を備えています。素材の加工から最終的な仕上に至るまで、一貫生産が大きな特長です。

## "MARUICHI POLE" PROCESSING FLOW

While our product lines almost exclusively fall into the category of ERW tube, part of our production is lighting and street sign poles with corporate brand name of "Maruichi Pole".

Mother tubes are processed into tapered shafts having straight and beautiful shape with round cross section by spinning machine.



加熱装置で熱した金属素材を回転させながら、ローラーを押し当てて塑性変形させ目的の形状に成形する加工方法です。写真のスピニングマシンは、様々なテーパ形状の鋼管を製造することができます。

Rotating mother tubes are heated and processed into tapered shape.

## 製造工程図 Production Process Chart

高周波溶接法で製造された素管に温間スピニング加工を施しテーパ管を製造。そしてお客様のオーダーに応じて「溶融亜鉛めっき仕上」と、塗装を施した「塗装仕上」の2タイプに仕上げられます。Mother tubes are processed into tapered shafts having straight and beautiful shape with round cross section by spinning machine.



## マルイチポールの表面仕上

### ● 溶融亜鉛めっき仕上

マルイチポールのめっき外観は、めっき槽から垂直に引き上げられる設備でめっきするため、表面は美しく滑らかな仕上がりが好評を得ています。

### ● 溶融亜鉛めっき+塗装仕上

マルイチポールは、溶融亜鉛めっきの優れた耐食性に加えて、設置場所の環境や、目的に応じた様々な種類の塗装で、防錆力をより一層高めるばかりでなく、街の景観に合わせた外観にすることができます。

## "MARUICHI POLE" AVAILABLE IN SURFACE FINISHES

### ● Hot-dip Galvanizing

Maruichi Poles being lifted out of the zinc pot after receiving a beautiful and highly corrosion-resistant zinc coating.

### ● Paint Finish

Maruichi Poles can also be coated with a high grade primer, for paint coating on the job site after erection.

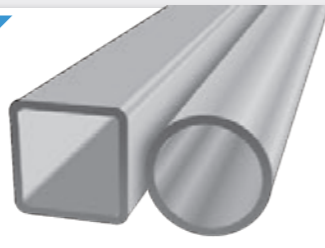
### ● Atmospheric Corrosion Resistant Finish

Gaining in popularity lately is the attractive dark-brownish atmospheric corrosion resistant finish, a coat of stabilized rust that protects steel from corrosive attacks from the atmosphere.



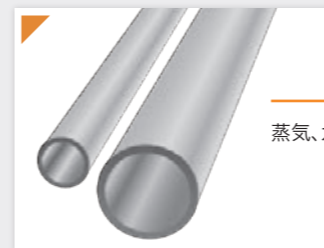
溶融亜鉛めっき設備  
Hot-dip Galvanizing of Tapered Pole

# 製造品種一覽



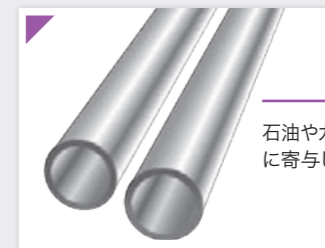
**一般構造用鋼管  
建築構造用鋼管**

中低層から高層建築の柱、足場管、農芸用グリーンハウスなど建設、土木の世界の広範な分野で各種の高品質鋼管が活躍しています。



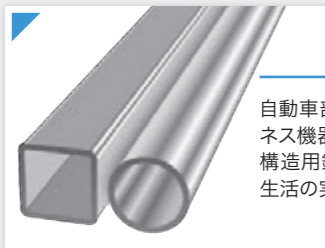
**配管用鋼管**

蒸気、ガス、水などの配給に貢献しています。




**ラインパイプ**

石油やガスの輸送に使われ、エネルギーの生産に寄与しています。



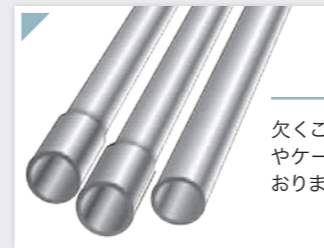
**機械構造用鋼管**

自動車部品からバイク、サイクル、フィットネス機器、家具にいたるまで、多彩な機械構造用鋼管群が、より豊かで快適な日常生活の実現のために役立っています。




**鋼管ぐい**

台風や洪水、地震など自然災害から社会や暮らしを守るために、なだれ防止杭や砂防杭等に使用され、また強固な土木建築基礎杭として利用されています。



**鋼製電線管・附属品**

欠くことのできない電気。電線管は電線やケーブルの保護に重要な役割を担っています。



**テーパーポール・加工製品**

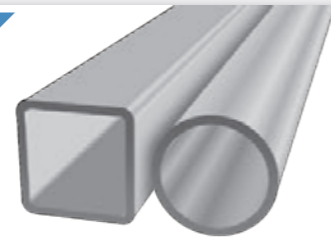
高速道路に代表される道路網の充実。都市部やニュータウン開発が進む郊外部でも、マルチの照明柱・標識柱・信号柱はいたるところで目にする事ができます。

鋼管の種類	規格名称	規格番号	管種記号	製造寸法 (特記なき寸法はmmです。)	長さ		防錆方法	仕上げ	主な用途	資 料
					定 尺	最 長				
構 造 用 鋼 管	一般構造用炭素鋼鋼管	JIS G 3444	STK	21.7×1.9~508.0×19.0	5.5m, 6m, 8m, 10m, 12m	16m	防錆ワニス、防錆油 溶融亜鉛めっき プレジंक、AL-Z55	両端面取	土木、建築、鉄塔、仮設、足場、鋼管杭 支柱等の構造物	マルチ構造用鋼管カタログ マルチプレジंक鋼管カタログ
	一般構造用角形鋼管 およびマルチコラム	JIS G 3466	STKR	50×50×1.6~400×400×19.0	5.5m, 6m, 8m, 10m, 12m	16m	防錆油、溶融亜鉛めっき プレジंक、AL-Z55 プライマー処理	切断のまま	土木、建築、鉄塔、仮設、バタ角、その他 の構造物	マルチ構造用鋼管カタログ マルチコラムカタログ マルチプレジंक鋼管カタログ
	建築構造用冷間ロール成形角形鋼管 マルチコラムBCR	(社)日本鉄鋼連盟製品規定	BCR	150×150×6.0~400×400×19.0	5.5m, 6m, 8m, 10m, 12m	16m	防錆油 溶融亜鉛めっき	切断のまま	建築構造物(構造物の柱)	マルチコラムBCR295
	建築構造用炭素鋼鋼管	JIS G 3475	STKN	22.2×2.0~406.4×12.0	5.5m, 6m, 8m, 10m, 12m	16m	防錆油	両端面取	建築構造物、鋼製束	—
	農 芸 用 鋼 管	—	GH	12.7~48.6	5.5m, 6m	8m	プレジंक、AL-Z55 溶融亜鉛めっき	両端面取 片端スエージ	野菜・果樹・花き栽培用支柱、ハウス	マルチ農芸用鋼管カタログ
	機械構造用炭素鋼鋼管	JIS G 3445	STKM	8.0×0.6~76.2×3.5	5.5m, 6m	8m	防錆油 プレジंक AL-Z55	切断のまま 又は面取加工	自動車、機械器具、自転車、家具、手すり、 その他の機械部品、アスレチック機器、 放熱管	マルチ構造用鋼管カタログ および 機械構造用鋼管カタログ(和文・英文) マルチプレジंक鋼管カタログ
	機械構造用角形鋼管	—	STKMRK(角出し) STKMRR(Rつき) STKMRS(スパーモールド)	11×11×1.0~70×25×2.0 12×12×1.0~80×40×2.0 25×25×2.3~90×45×3.2	5.5m, 6m	7m	防錆油 プレジंक AL-Z55	切断のまま	自動車、機械器具、自転車、家具、手すり、 その他の機械部品、アスレチック機器	マルチ構造用鋼管カタログ マルチプレジंक鋼管カタログ
	ASTM(アメリカ)規格 冷間成形角形鋼管	ASTM A 500 グレードA、BおよびC	ASTMRS(小径) ASTMR(中径)	1/2"×1/2"×0.039" 2"×2"×0.083" 2"×2"×0.091" 16"×16"×0.625"	20ft, 24ft	24ft	防錆油	切断のまま	家具、フェンス	ASTM A500 角パイプカタログ(英文)
	鋼 管 ぐ い	JIS A 5525	SKK	318.5×6.9~508.0×19.0	—	16m	ご注文に応じます	附属品加工	土木建築基礎杭、砂防杭、なだれ防止杭	—
配 管 用 鋼 管	配管用炭素鋼鋼管	JIS G 3452	SGP	6A~500A	5.5m	15m	防錆ワニス 防錆油 溶融亜鉛めっき	両端面取 ベベル加工 ねじソケット付	蒸気、水、ガス、油の輸送、ライニング鋼管 の素管(指定の場合耐腐蝕鋼管)	マルチ配管用鋼管カタログ
	圧力配管用炭素鋼鋼管	JIS G 3454	STPG	15A~500A(SCH40)	5.5m	15m	防錆ワニス 防錆油	両端面取	350℃以下の圧力配管 (指定の場合耐腐蝕鋼管)	—
	ASTM(アメリカ)規格配管用鋼管	ASTM A 53	ASTM	SCH 10 SCH 40 SCH 80	21ft, 24ft, 40ft	—	防錆ワニス	ねじソケット付 両端面取 ベベル加工	蒸気、水、ガス、油の輸送、 スプリンクラー、灌漑	ラインパイプカタログ(英文)
	BS(イギリス)規格配管用鋼管	BS 1387	BS-L(ライト管) BS-M(メディアム管) BS-H(ヘビー管)	1/8"~4" 1/8"~6" 1/8"~6"	20ft	—	防錆ワニス 溶融亜鉛めっき	両端面取 ねじソケット付	水道、ガス、蒸気、油等の輸送	BSスチールチューブカタログ(英文)
API(アメリカ)規格ラインパイプ		API 5L	5L	4 1/2"~16"	21ft, 24ft, 40ft	49ft-3in	防錆ワニス	ベベル加工	石油、天然ガス等の輸送	SUNSCO API Spec 5L(英文)
電 線 管	鋼製電線管	JIS C 8305	CT	厚 鋼 G16~G104 薄 鋼 C19~C75 ねじなし E19~E75	3.66m	—	溶融亜鉛めっき AL-Z55	ねじ付及び ねじなし電線管	電線・ケーブルの保護	マルチコンジットカタログ(和文・英文)
	BS(イギリス)規格 鋼製電線管	BS 31 BS 4568	BS-CT	3/4"~2" 20~32	12ft-6in 3.75m	4m	溶融亜鉛めっき プレジंक	ねじソケット付	電線・ケーブルの保護	SUNSCOコンジットカタログ(英文)
	電線管附属品	JIS C 8330 JIS C 8340	—	厚 鋼 用 G16~G104 薄 鋼 用 C19~C75 ねじなし E19~E75	—	—	溶融亜鉛めっき AL-Z55 電気亜鉛めっき	—	電線管工事用、ケーブル工事用	マルチ電線管附属品カタログ
ケーブル保護用鋼管及び附属品		—	—	E16~E125 CE19~CE75	3.66m	—	溶融亜鉛めっき 亜鉛合金ダイカスト	—	ケーブル工事用	マルチケーブル保護用鋼管及び附属品
ねじなしステンレス製ケーブル保護用鋼管及び附属品		—	SE	SE16~SE54	3.66m	—	ステンレス	ねじなし	ケーブル工事用	マルチステンレス製ケーブル保護用鋼管
ケーブル保護用合成樹脂被覆鋼管及び附属品		JIS C8380	PE	GLL G16~G104	3.66m	—	合成樹脂被覆	ねじ付	ケーブル工事用	マルチケーブル保護用合成樹脂被覆鋼管
テーパーポール および 加工製品	マルチポール	照明柱 標識柱 鋼構造物	国土交通省・建築基準法 道路照明施設設置基準 日本照明器具工業会規格(JIL) その他	テーパーポール 直管ポール	1/25~1/200テーパー	標準高8~12m 標準高(板下高)5m	溶融亜鉛めっき 溶融亜鉛めっき+塗装	—	照明柱・多目的柱・信号柱 標識柱 鉄塔・旗竿 その他	マルチ照明柱カタログ マルチ標識柱カタログ

\*ご希望の「製造寸法」「長さ」「防錆加工」によってはお応えできないこともありますので当社事務所に相談下さい。



# PRODUCT INFORMATION



## GENERAL STRUCTURAL AND BUILDING STRUCTURAL TUBE

Structural columns for low- and medium-rise buildings, scaffolding, green house framing and other various construction and public works uses.



## GAS/WATER PIPE

For conveying steam, gas, water and other fluids.



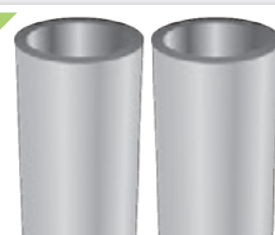
## LINE PIPE

Used for transportation of oil and gas, contributes to production of the energy.



## MECHANICAL TUBE

Many mechanical applications, including automotive, motorcycle and fitness gear parts and frames, as well as office and home furniture.



## PIPE PILING

Used as a sturdy foundation material, as well as for protection against land and snowslides due to typhoons, floods or earthquakes.



## ELECTRICAL CONDUIT

Serves to protect electrical wires and cables in industrial, commercial and private buildings.



## TAPERED POLES

For lining streets and highways as signal and traffic standards and light poles.

PRODUCT LINE	CROSS SECTION	PUBLIC STANDARDS					MARUICHI'S OWN SPECS	AVAILABLE SIZE RANGE <small>(in mm unless otherwise specified)</small>
		JIS	ASTM	BS	API	OTHER		
ERW General Structural and Building Structural Tube		G 3444						21.7×1.9~ 508.0×19.0
		G 3466						50×50×1.6~ 400×400×19.0
						BCR		150×150×6.0~ 400×400×19.0
							Green House GH	12.7~48.6
			A 500					1/2"×1/2"×0.039"~ 16"×16"×0.625"
ERW Mechanical Tube		G 3445						8.0×0.6~76.2×3.5
							STKMRK	11×11×1.0~ 70×25×2.0
							STKMRR	12×12×1.0~ 80×40×2.0
							STKMRS	25×25×2.3~ 90×45×3.2
ERW Pipe Piling			A 5525					318.5×6.9~ 508.0×19.0

PRODUCT LINE	CROSS SECTION	PUBLIC STANDARDS					MARUICHI'S OWN SPECS	AVAILABLE SIZE RANGE <small>(in mm unless otherwise specified)</small>
		JIS	ASTM	BS	API	OTHER		
ERW Gas / Water Pipe		G 3452						6A~500A
		G 3454						15A~500A(Sch 40)
			A 53					1/8"~20"
				1387				1/4"~6"
ERW Line Pipe					5 L			Line Pipe 4 1/2"~16"
ERW Electrical Conduit		C 8305						Thick G16~G104 Thin C19~C75 Threadless E19~E75
						ANSI C80.1 ANSI C80.3		1/2"~6" IMC 1/2"~4" EMT 1/2"~2"
				31				3/4"~2"
				4568				20~32
Tapered Poles and Other Fabricated Products						JIL 1001		4.5m~12m in height. as standard

TYPICAL APPLICATIONS FOR

# 一般構造用鋼管

GENERAL STRUCTURAL AND

# 建築構造用鋼管

BUILDING STRUCTURAL TUBE

産業の発展の基盤、建築や土木、機械などの世界で重要な役目を  
にう構造用鋼管。

マルイチの構造用鋼管はボックスコラム、鋼管杭、機械構造物、農芸  
用ハウス、仮設足場など幅広い用途に種々の規格で活躍。常に高品質  
の鋼管を提供しています。

Maruichi structural tubing is used extensively in construction and  
related industries, including structural columns for low and medium  
rise buildings, scaffolding, support, green house framing and pipe  
piling, to name just a few.



仮設用足場管  
Scaffolding



ボックスコラム  
Structural Columns

建築構造用冷間ロール成  
形角形鋼管BCR295につ  
いても国土交通大臣認定品  
として販売しております。



グリーンハウス  
Green House Framing



大型ハウス  
Green House Framing



鋼管ぐい  
Pipe Piling



ラックビル  
"Rack" Building

TYPICAL APPLICATIONS FOR

# 機械構造用鋼管

MECHANICAL TUBE

日常生活をより豊かに、快適なものにしたいという人々の欲求はモータリゼー  
ションを促進させ、健康・余暇志向を生み、レジャー産業を活性化させています。

マルイチでは高品質の機械構造用鋼管群を自動車からバイク、サイクル、フィット  
ネス機器、オフィス・オートメーション機器、さらに家具など多彩な分野に進出  
させることで、人と社会の理想的な関係づくりを支え続けています。

Maruichi mechanical tubing, particularly cold-rolled or pregalvanized types,  
are widely utilized for automotive parts, motorcycle parts, office and home  
furniture, fitness equipment and much more.

二輪車サスペンション部品  
Suspension Parts  
素材 290 N/mm<sup>2</sup>級  
290 N/mm<sup>2</sup>

シートフレーム  
Seat Frame  
素材 290 N/mm<sup>2</sup>級  
290 N/mm<sup>2</sup>

ステアリングメンバー  
Steering Member  
素材 370 N/mm<sup>2</sup>級  
370 N/mm<sup>2</sup>

バンパーレインフォース  
Bumper Reinforce  
素材 980 N/mm<sup>2</sup>級  
980 N/mm<sup>2</sup>

ドアガードバー  
Door Guard Bar  
素材 1470 N/mm<sup>2</sup>級  
1470 N/mm<sup>2</sup>

フィラーパイプ  
Filler Pipe  
素材 290 N/mm<sup>2</sup>級  
290 N/mm<sup>2</sup>



会議用セット  
Office Furniture

# 配管用鋼管 ラインパイプ 鋼製電線管 ケーブル保護用鋼管

GAS / WATER PIPE  
LINE PIPE  
ELECTRICAL  
CONDUIT

電気、蒸気、水、ガス、油などの配管材はそれぞれの用途に適したJIS規格や外国規格により厳密な検査を経て製造されます。

マルイチの鋼製電線管は、厚鋼電線管には内外面溶融亜鉛めっきが、薄鋼・ねじなし電線管にはAL-Z55®(溶融55% アルミニウム-亜鉛合金めっき)が施されており、耐食性・加工性にすぐれた製品として、原子力・火力発電所、清掃工場、情報BOX、各種のプラント工事に広く採用されています。

また、ケーブル保護用としてねじなしステンレス製鋼管及び附属品、合成樹脂被覆鋼管及び附属品により、幅広い電気工事に対応しております。

Apart from structural and mechanical tubes, which are Maruichi's core products, we make gas/water pipe, line pipe and electrical conduit that enjoy just as fine a reputation from end users.

# 照明柱・標識柱・鉄塔等 鋼構造物の設計と製作

MARUICHI POLES AND  
OTHER FABRICATED  
PRODUCTS

例えば道路や街の中、公園や競技場、空港や高速道路など、いたるところでじつにさまざまな種類の照明柱や標識柱が使われています。

これら鋼構造物は、現代人が快適で安全に日々の生活を営むために、なくてはならない存在となっています。

当社では、これら種々の鋼構造物の設計・製作もトータルに展開し、社会に広く貢献しています。

The Poles and Fabricated Products Division has been closely following the expansion of highway networks across the nation, as well as urbanization of the suburbs, by way of supplying lighting, street sign and telephone poles to net fencing, in a "total service" operation from designing to fabricating, to installation on the job site.



デザイン柱  
Designed Pole



アーチ式門型標識柱  
Arch Type Gate Design Traffic Sign Pole



配管用鋼管  
Gas / Water Pipe



配管用鋼管  
Gas / Water Pipe



鋼製電線管  
Electrical Conduit



トラス式門型標識柱  
Truss Type Gate Design Traffic Sign Pole



照明鉄塔  
Lighting Tower



照明単独柱  
Lighting Pole



ETCゲート  
ETC(Electronic Toll Collection) Gate



多目的柱  
Multifunction Pole

国内の丸一鋼管グループ各社

LOCATION OF DOMESTIC GROUP COMPANIES

丸一鋼管株式会社

◆ 本社：〒542-0076  
大阪府大阪市中央区難波五丁目1番60号  
なんばスカイオ29階

北海道丸一鋼管株式会社

◆ 本社・苫小牧工場：〒059-1364  
北海道苫小牧市宇沼の端134番地110 ●●  
◆ 札幌特品工場：〒061-1112  
北海道北広島市共栄151番地5

四国丸一鋼管株式会社

◆ 本社・四国工場：〒769-1101  
香川県三豊市詫間町詫間2112番地48 ●●  
◆ 橋工場：〒599-8102  
堺市東区石原町二丁目2番地 ●●

九州丸一鋼管株式会社

◆ 本社・九州工場：〒869-0111  
熊本県玉名郡長洲町名石浜12番地 ●●

カスガ工業株式会社

◆ 本社：〒547-0002  
大阪府平野区加美東七丁目3番2号

沖縄丸一株式会社

◆ 営業所：〒901-2113  
沖縄県浦添市大平388番地3

株式会社アルファメタル

◆ 本社：〒822-0144  
福岡県宮若市稲光850番地

Maruichi Kohan Ltd.

◆ Head Office  
Sales Offices : Sendai, Tokyo, Yokohama, Hamamatsu, Niigata,  
Hokuriku, Nagoya, Osaka, Okayama, Shikoku,  
Fukuoka, Kitakanto, Hiroshima, Kitakami

Hokkaido Maruichi Steel Tube Ltd.

◆ Head Office and Tomakomai Plant ●●  
◆ Sapporo Pole Plant

Shikoku Maruichi Steel Tube Ltd.

◆ Head Office and Shikoku Plant ●●  
◆ Tachibana Plant ●●

Kyushu Maruichi Steel Tube Ltd.

◆ Head Office and Kyushu Plant ●●

Kasuga Industry Ltd.

◆ Head Office

Okinawa Maruichi Ltd.

◆ Sales Office

Alpha Metal Co., Ltd.

◆ Head Office



- 1 丸一鋼管本社
- 2 札幌事務所
- 3 東京事務所
- 4 名古屋事務所
- 5 大阪事務所
- 6 広島事務所
- 7 福岡事務所
- 8 北上加工センター
- 9 鹿島特品工場
- 10 東京工場
- 11 浜松加工センター
- 12 名古屋工場
- 13 堺特品工場
- 14 堺工場
- 15 詫間工場

- 本社
- 事務所・営業所
- 工場
- ◆ 関連会社
- Head Office
- Sales Offices
- Production Bases
- ◆ Group Companies

海外の丸一鋼管グループ各社

LOCATION OF OVERSEAS GROUP COMPANIES



- 1 Maruichi American Corporation (MAC)
- 2 Maruichi Leavitt Pipe&Tube, LLC (Leavitt)
- 3 Maruichi Oregon Steel Tube, LLC (MOST)
- 4 MARUICHIMEX S.A. de C.V. (Maruichimex)
- 5 Alphamet Mexico S.A. de C.V. (Alphamex)
- 6 Maruichi Sun Steel Joint Stock Company (SUNSCO)
- 7 Maruichi Sun Steel (Hanoi) Co., Ltd.
- 8 J-Spiral Steel Pipe Co., Ltd.
- 9 Maruichi Metal Product (Foshan) Co., Ltd. (MMP)
- 10 Maruichi Metal Product (Foshan) Co., Ltd. (MMP) Wuhan Branch
- 11 Maruichi Metal Product (Tianjin) Co., Ltd. (MMP)
- 12 PT.Indonesia Steel Tube Works (ISTW) Jakarta Plant
- 13 PT.Indonesia Steel Tube Works (ISTW) Semarang Plant
- 14 PT.Indonesia Steel Tube Works (ISTW) Cikarang Plant
- 15 MARUICHI KUMA STEEL TUBE PRIVATE LIMITED (KUMA) MANESAR PLANT
- 16 MARUICHI KUMA STEEL TUBE PRIVATE LIMITED (KUMA) BANGALORE PLANT
- 17 MARUICHI PHILIPPINES STEEL TUBE INC.(MPST)



商号 / 丸一鋼管株式会社

商標 / MKK MARUICHI

資本金 / 95億9,515万2,375円 (2019年3月31日現在)

設立 / 1947年12月18日

http://www.maruichikokan.co.jp/

MARUICHI STEEL TUBE LTD.

HEAD OFFICE

29F Namba Skyo, 1-60, 5Chome, Namba, Chuo-ku,

Osaka-shi, OSAKA 542-0076, JAPAN

TEL: 81-6-6643-0101

FAX: 81-6-6643-0103



● ISO9001 CERTIFIED \* ISO14001 CERTIFIED

丸一鋼管国内事務所および工場

- 本社 ●●**  
〒542-0076 大阪府大阪市中央区難波五丁目1番60号 TEL (06)6643-0101  
なんばスカイオ29階 FAX (06)6643-0103  
営業部電材課 TEL (06)6643-6101
- 札幌事務所 ●**  
〒061-1112 北海道北広島市共栄151番地5 TEL (011)372-3136  
FAX (011)372-3169
- 東京事務所 ●**  
〒104-0031 東京都中央区京橋二丁目2番1号(京橋エドグラン25階) TEL (03)3272-5331  
FAX (03)3275-2391
- 名古屋事務所 ●**  
〒456-0054 名古屋市熱田区千年一丁目2番4号 TEL (052)651-7221  
FAX (052)651-0101
- 大阪事務所 ●**  
〒542-0076 大阪府大阪市中央区難波五丁目1番60号 TEL (06)6643-5101  
なんばスカイオ29階 FAX (06)6643-5102
- 広島事務所 ●**  
〒736-0055 広島県安芸郡海田町南明神町3番72号 TEL (082)821-1901  
FAX (082)821-1911
- 福岡事務所 ●**  
〒812-0011 福岡市博多区博多駅前二丁目2番1号(日生博多駅前ビル12階) TEL (092)411-1821  
FAX (092)472-7401
- 大阪特品営業部 ●**  
〒599-8102 堺市東区石原町二丁目2番地 TEL (072)258-1858  
FAX (072)259-6401
- 東京特品営業部 ●**  
〒104-0031 東京都中央区京橋二丁目2番1号(京橋エドグラン25階) TEL (03)6214-1001  
FAX (03)6214-1002
- 東京工場 ●●**  
〒272-0127 千葉県市川市塩浜一丁目11番地 TEL (047)395-1201  
FAX (047)395-0681
- 名古屋工場 ●●**  
〒490-1445 愛知県海部郡飛島村金岡14番地 TEL (0567)55-1101  
FAX (0567)55-1104
- 堺工場 ●●**  
〒592-8332 堺市西区石津西町16番地 TEL (072)241-0301  
FAX (072)244-1401
- 詫間工場 ●●**  
〒769-1101 香川県三豊市詫間町詫間6883番地 TEL (0875)83-3301  
FAX (0875)83-5901
- 堺特品工場 ●●**  
〒599-8102 堺市東区石原町二丁目2番地 TEL (072)258-1858  
FAX (072)259-6401
- 鹿島特品工場 ●●**  
〒311-2434 茨城県潮来市島須3075番地27 TEL (0299)64-6901  
FAX (0299)64-6900



本社 (なんばスカイオ)  
Head office (NAMBA SKYO)

DIRECTORY OF OVERSEAS GROUP COMPANIES

- Maruichi American Corporation (MAC)** Tel: +1-562-903-8600  
11529 Greenstone Avenue, Santa Fe Springs, CA 90670-4697, U.S.A.
- Maruichi Leavitt Pipe & Tube, LLC (Leavitt)** Tel: +1-773-239-7700  
1717W, 115th Street, Chicago, Illinois, 60643, U.S.A.
- Maruichi Oregon Steel Tube, LLC (MOST)** Tel: +1-503-737-1200  
8735 North Harbortgate Street, Portland, Oregon, 97203-6363, U.S.A.
- MARUICHIMEX S.A. de C.V. (Maruichimex)** Tel: +52-449-910-7046  
Circuito Japon 112, Parque Industrial San Francisco San Francisco de Los Rome, Aguascalientes, C.P.20304, Mexico
- Alphamet Mexico S.A. de C.V. (Alphamex)** Tel: +52-449-158-0301  
Municipio De Tempezala 112, Parque Industrial Del Valle De Aguascalientes, San Francisco De Los Rome, Aguascalientes, C.P.20358, MEXICO.
- Maruichi Sun Steel Joint Stock Company (SUNSCO)** Tel: +84-274-3742777  
DT743 Rd., Dong Tac Quarter, Tan Dong Hiep Ward, Di An County, Binh Duong Province, Vietnam
- Maruichi Sun Steel (Hanoi) Co., Ltd.** Tel: +84-211-3582899  
Binh Xuyen Industrial Zone, Huong Canh Town, Binh Xuyen District, Vinh Phuc Province, Vietnam
- J-Spiral Steel Pipe Co., Ltd.** Tel: +84-61-3-511-410  
Slope47, Highway51, Tam Phuoc, Bien Hoa City, Dong Nai Province, Vietnam
- Maruichi Metal Product (Foshan) Co., Ltd. (MMP)**  
■ Head Office Tel: +86-757-8210-8558  
Huabao Nan Road, Chengxi Industrial Park, Foshan National HI-TECH, Industries Zone, Chancheng District, Foshan City, Guangdong Province, P.R. China  
■ Wuhan Branch Tel: +86-27-8485-2881  
No.458 Hannan Avenue, Shamao Town, Hannan District, Wuhan City, Hubei Province, China
- Maruichi Metal Product (Tianjin) Co., Ltd. (MMP)** Tel: +86-22-5986-8898  
Zhongnan three street, west Tianjin economic development zone area, Tianjin City, China
- PT.Indonesia Steel Tube Works (ISTW)**  
■ Jakarta Plant Tel: +62-21-460-0991  
Jl. Rawa Sumur I/No.1, Kawasan Industri Pulogadung, Jakarta 13940, Indonesia  
■ Semarang Plant Tel: +62-24-760-0647  
Jl. Simongan 105, Semarang, P.O.Box1034-50148-CENTRAL JAVA-INDONESIA  
■ Cikarang Plant Tel: +62-21-505-55621  
Greenland International Industrial Center(GIIC)Block AE No.7 Kota Deltamas Cikarang Pusat Bekasi 17530-WEST JAVA-INDONESIA
- MARUICHI KUMA STEEL TUBE PRIVATE LIMITED (KUMA)**  
■ MANESAR PLANT Tel: +91-124-2291667  
Plot No.27, Sector-2A, IMT Manesar, Gurgaon-122050 (Haryana), India  
■ BANGALORE PLANT Tel: +91-80-46613200  
Toyota Tusho Auto Park, Plot No.33&34, Bidadi Industrial Area, Ramanagara Taluk & District, 562-109, India
- MARUICHI PHILIPPINES STEEL TUBE INC. (MPST)** Tel: +63-995-170-7539  
■ Phase 2B, B3, L2-B, Lima Technology Center, Brgy. Bugtong na Pulo, Lipa City, Batangas, Philippines 4217