

丸イチ

金属製電線管用附属品

- JIS C 8330
- JIS C 8340



MKK 丸一鋼管株式会社

URL: <https://www.maruichikokan.co.jp>

本社	〒542-0076 大阪市中央区難波5-1-60 なんばスカイオ29階	TEL(06)6643-0101	FAX(06)6643-0103
営業部電材課	〒542-0076 大阪市中央区難波5-1-60 なんばスカイオ29階	TEL(06)6643-6101	FAX(06)6643-6103
札幌事務所	〒061-1112 北海道北広島市共栄151-5	TEL(011)372-3136	FAX(011)372-3169
東京事務所	〒104-0031 東京都中央区京橋2-2-1 京橋エドグラン25階	TEL(03)3272-5332	FAX(03)3275-2391
名古屋事務所	〒456-0054 名古屋市熱田区千年1-2-4	TEL(052)651-7221	FAX(052)651-0101
広島事務所	〒736-0055 広島県安芸郡海田町南明神町3-7-2	TEL(082)821-1901	FAX(082)821-1911
福岡事務所	〒812-0011 福岡市博多区博多駅前3-2-1 日生博多駅前ビル12階	TEL(092)411-1821	FAX(092)472-7401
配送センター	〒547-0002 大阪市平野区加美東7-3-2	TEL(06)6791-0101	FAX(06)6791-0801

お客様へのご注意とお願い

- 本資料は、一般的な情報の提供を目的とするもので、設計用のマニュアルではありません。
- 本資料は、細心の注意のもとに作成されてはおりますが、その内容は必ずしも保証を意味するものではありません。
- 本資料記載の製品は、使用目的や条件等によっては記載した内容と異なる性能や性質を示すことがあります。
- 本資料記載の技術情報を読んで使用したこと等により発生した損害につきましては、責任を負いかねます。
- 商品の仕様や外観が予告なしに変更される場合がありますので、最新の内容については弊社にお問合せください。



このパンフレットは「大豆油インキ」を使用しています。

Printed in Japan
2021.10.20 H

01 × 100

MARUICHI × HUNDRED

丸一鋼管は、1947年の設立以来、鋼製電線管の生産・販売を通じて広く社会に貢献してまいりました。高い耐食性が求められる中で、厚鋼電線管は内外面溶融亜鉛めっき(めっき付着量300g/m²)、薄鋼・ねじなし電線管は溶融55%アルミニウム-亜鉛合金めっきを標準品とし原子力・火力発電所、清掃工場、下水処理場、道路・港湾工事、その他各種プラント工事、近年ではメガソーラー、バイオマス発電所、学校空調工事等で高い評価を受けております。附属品に関しましても、厚鋼電線管と同じ溶融亜鉛めっきを施した商品やねじなし電線管と同じ溶融55%アルミニウム-亜鉛合金めっきを施したねじなしカップリング・ノーマルバンド、赤錆の発生しない亜鉛合金ダイカスト製の商品を各種取り揃え、これからもお客様の多様なニーズにお応えしてまいります。



INDEX

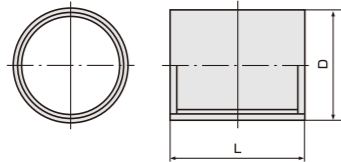
▶ 金属製電線管用の附属品

- カップリング P.03
- ねじなしカップリング P.03
- 止めねじ P.03
- ねじなしコネクタ P.04
- ロックナット P.04
- ノーマルバンド P.05~06
- 絶縁ブッシング1号 P.07
- 絶縁ブッシング2号 P.07
- ユニバーサル LL形・LB形 P.08
- ユニバーサル T形 P.09
- 丸形露出ボックス P.09~11
- 露出スイッチボックス P.12

▶ 金属製電線管用の附属品

カップリング

JIS C 8330



厚鋼電線管用

単位:mm

品名コード	呼び	D	L	質量(kg)	箱入数(個)	
					内	外
0116	G 16	25	38	0.06	40	400
0122	G 22	31	44	0.09	24	240
0128	G 28	37.5	50	0.14	20	200
0136	G 36	48.5	56	0.24	—	100
0142	G 42	54.5	56	0.34	—	80
0154	G 54	68	64	0.56	—	50
0170	G 70	84	72	0.71	—	24
0182	G 82	97	80	0.92	—	18
0192	G 92	110.5	85	1.60	—	14
0104	G104	123.5	90	1.70	—	10

薄鋼電線管用

単位:mm

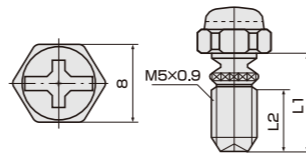
品名コード	呼び	D	L	質量(kg)	箱入数(個)	
					内	外
0119	C19	23	28	0.03	50	700
0125	C25	29.5	34	0.05	25	400
0131	C31	36	38	0.07	28	280
0139	C39	42	42	0.12	20	160
0151	C51	56	48	0.16	—	100
0163	C63	70	54	0.21	—	54
0175	C75	83	60	0.41	—	36

止めねじ

- 電気亜鉛めっき

- ねじなしノーマルバンド(B形)
- ねじなしカップリング
- ねじなしコネクタ
- 露出スイッチボックス(ねじなし用)
- 丸形露出ボックス(ねじなし用)

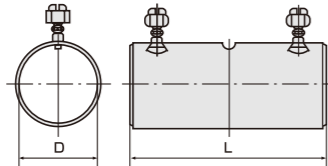
※止めねじのみの販売はしていません。



長さ(mm)	L 1	L 2
5	10.2	5
6	11.2	6
7.4	12.6	7.4

ねじなしカップリング

JIS C 8330



- 鋼製溶融55%アルミニウム-亜鉛合金めっき (AL-Z55)

ねじなし電線管用

単位:mm

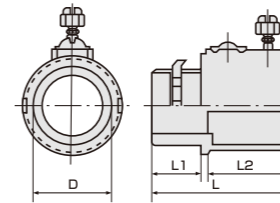
品名コード	呼び	D	L	止めねじ		質量(kg)	箱入数(個)	
				長さ	本数		内	外
2519	E19	19.6	57	5	2	0.07	20	200
2525	E25	25.9	66	5	2	0.11	10	200
2531	E31	32.3	76	6	4	0.16	10	100
2539	E39	38.6	85	6	4	0.25	10	60
2551	E51	51.3	95	6	4	0.36	10	50
2563	E63	64.2	104	6	4	0.75	—	20
2575	E75	76.9	114	6	4	0.95	—	20

ねじなしコネクタ

JIS C 8330



◇ 亜鉛合金ダイカスト製

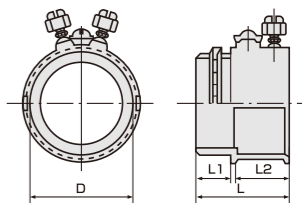


ねじなし電線管用

単位:mm

品名コード	呼び	D	L	L ₂	L ₁		止めねじ長さ	本数	質量(kg)	箱入数(個)	
					最大	最小				内	外
2619	E19	19.6	33.2	18.7	14	10	7.4	1	0.048	25	400
2625	E25	25.9	36.5	21.0	17	12	7.4	1	0.069	25	300
2631	E31	32.3	40.5	23.0	19	14	7.4	1	0.090	20	200

◇ 亜鉛合金ダイカスト製



ねじなし電線管用

単位:mm

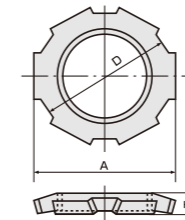
品名コード	呼び	D	L	L ₂	L ₁		止めねじ長さ	本数	質量(kg)	箱入数(本)	
					最大	最小				内	外
2639	E39	38.6	45.0	25.3	21	16	7.4	2	0.140	20	100
2651	E51	51.3	45.5	25.3	24	16	7.4	2	0.197	10	50
2663	E63	64.2	49.5	28.0	27	18	7.4	2	0.280	10	40
2675	E75	76.9	58.5	35.1	30	20	7.4	2	0.378	6	30

※ねじ部は、JIS C8305(鋼製電線管)の電線管ねじとする。

ロックナット

JIS規格に規定のない附属品です。

G16~G36
C19~C39



六角形

(厚) 鋼板製溶融亜鉛めっき
(薄) 鋼板製電気亜鉛めっき

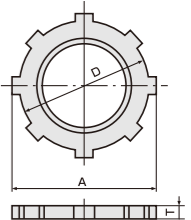
厚鋼電線管用

単位:mm

品名コード	呼び	D	A	T	質量(kg)	箱入数(個)		形状
						内	外	
0316	G 16	25	27	3.6	0.008	100	2000	六角形
0322	G 22	32.5	33	3.6	0.012	100	1500	
0328	G 28	40.5	41	4.5	0.019	100	800	
0336	G 36	49	49	4.5	0.022	50	500	
0342	G 42	56	61	4.5	0.031	50	300	
0354	G 54	69	75	6	0.050	50	200	
0370	G 70	87	94	6	0.075	25	150	歯車形
0382	G 82	98	107	8.5	0.115	20	100	
0392	G 92	117	124	8.5	0.175	10	100	
0304	G104	127	135	10.5	0.220	10	60	
0326	G125	—	166	—	0.493	—	—	

※125サイズは受注生産となります。

G42~G125
C51~C75



歯車形

(厚) 鋳鉄製溶融亜鉛めっき
(薄) 鋳鉄製電気亜鉛めっき

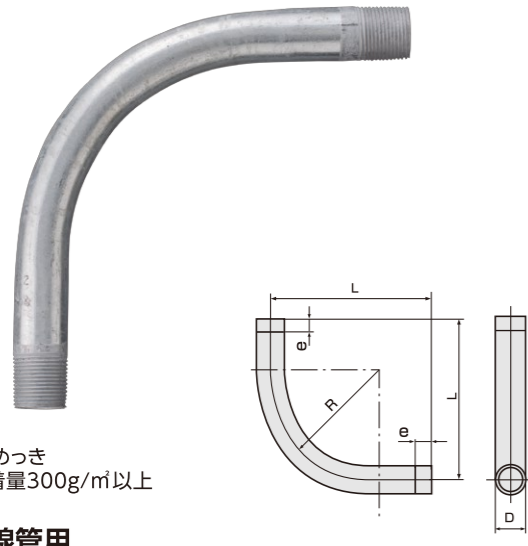
薄鋼電線管用

単位:mm

品名コード	呼び	D	A	T	質量(kg)	箱入数(個)		形状
						内	外	
0319	C19	24	24.3	3.2	0.005	100	1000	六角形
0325	C25	31	31.5	3.2	0.008	100	1000	
0331	C31	37.5	38	3.6	0.011	100	500	
0339	C39	45	45.5	3.6	0.016	50	400	
0351	C51	61.5	66	6	0.045	50	300	
0363	C63	73	78.5	6	0.050	50	200	
0375	C75	85.5	92	6.5	0.060	25	150	歯車形

ノーマルベンド

JIS C 8330



- 溶融亜鉛めっき
めっき付着量300g/m以上

厚鋼電線管用

単位:mm

品名コード	呼び	D	e	L	R	質量 (kg)	箱入数 (本)
0216	G 16	21.0	18	150	90	0.24	50
0222	G 22	26.5	20	180	110	0.41	30
0228	G 28	33.3	23	215	140	0.62	25
0236	G 36	41.9	26	250	170	0.95	15
0242	G 42	47.8	26	295	210	1.40	10
0254	G 54	59.6	30	345	235	2.24	10
0270	G 70	75.2	34	425	275	3.83	6
0282	G 82	87.9	38	510	310	4.80	4
0292	G 92	100.7	39	575	355	8.90	—
0204	G104	113.4	42	645	395	9.80	—



- 溶融55%アルミニウム-亜鉛合金めっき (AL-Z55)

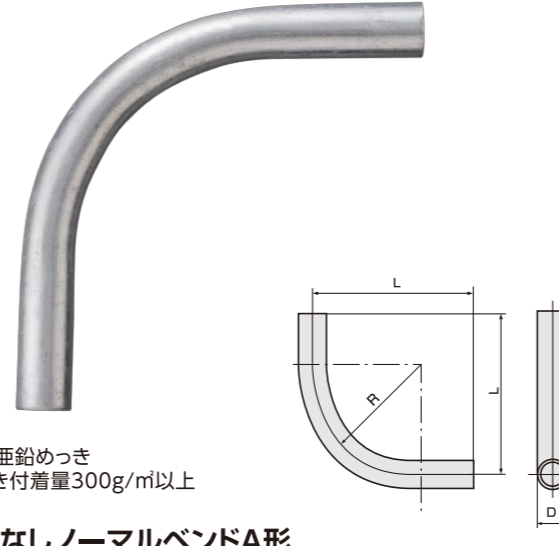
ねじなし電線管用B形

単位:mm

品名コード	呼び	D	L	a	I	R	質量 (kg)	箱入数 (本)	止めねじ本数
2825	E25	25.9	170	50	34	120	0.22	50	2
2831	E31	32.3	210	60	39	150	0.38	25	4
2839	E39	38.6	255	75	44	180	0.55	10	4
2851	E51	51.3	330	100	49	230	0.94	10	4
2863	E63	64.2	410	120	54	290	1.65	6	4
2875	E75	76.9	500	150	59	350	2.72	4	4

ノーマルベンド

JIS規格に規定のない
附属品です。



- 溶融亜鉛めっき
めっき付着量300g/m以上

ねじなしノーマルベンドA形

単位:mm

品名コード	呼び	D	L	R	質量 (kg)	箱入数 (本)
2716	E 16	21.0	150	90	0.24	50
2722	E 22	26.5	180	110	0.41	30
2728	E 28	33.3	215	140	0.62	25
2736	E 36	41.9	250	170	0.95	15
2742	E 42	47.8	295	210	1.40	10
2754	E 54	59.6	345	235	2.24	10
2770	E 70	75.2	425	275	3.83	6
2782	E 82	87.9	510	310	4.80	4
2792	E 92	100.7	575	355	8.90	—
2704	E104	113.4	645	395	9.80	—

※JIS規格に規定のない附属品です。



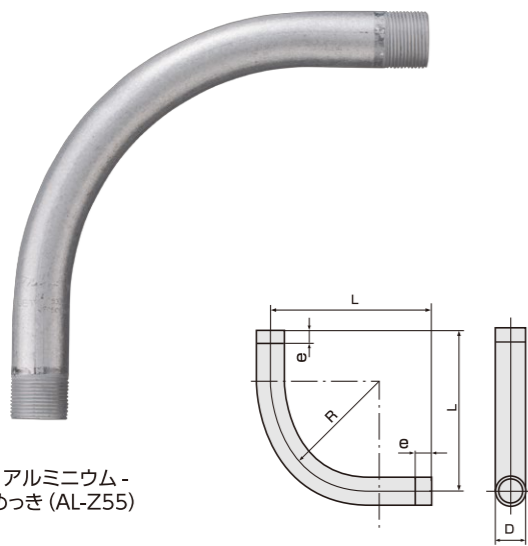
- 溶融55%アルミニウム-亜鉛合金めっき (AL-Z55)
- JIS C 8305鋼製電線管
ねじなし電線管の原管を使用

ねじなしノーマルベンドA形(EA形)

単位:mm

品名コード	呼び	D	L	a	R	質量 (kg)	近似厚さ	箱入数 (本)
7525	EA25	25.4	170	50	120	0.21	1.2	50
7531	EA31	31.8	210	60	150	0.36	1.4	25
7539	EA39	38.1	255	75	180	0.53	1.4	10
7551	EA51	50.8	330	100	230	0.92	1.4	10
7563	EA63	63.5	410	120	290	1.63	1.6	6
7575	EA75	76.2	500	150	350	2.70	1.8	4

※JIS規格に規定のない附属品です。

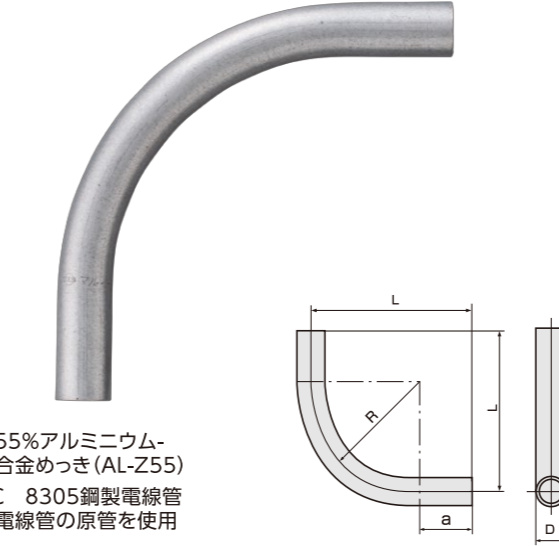
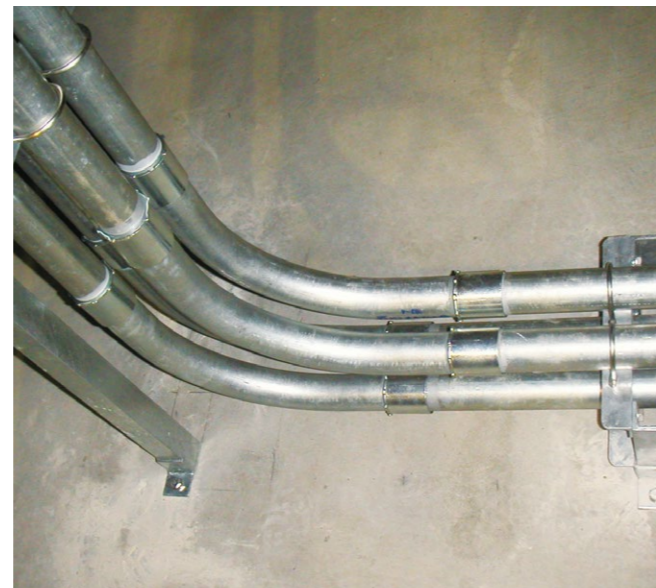


- 溶融 55% アルミニウム-亜鉛合金めっき (AL-Z55)

薄鋼電線管用

単位:mm

品名コード	呼び	D	e	L	R	質量 (kg)	箱入数 (本)
0225	C25	25.4	16	170	120	0.27	50
0231	C31	31.8	18	210	150	0.34	25
0239	C39	38.1	20	255	180	0.58	10
0251	C51	50.8	23	330	230	1.04	10
0263	C63	63.5	26	410	290	2.06	6
0275	C75	76.2	29	500	350	3.13	4



- 溶融55%アルミニウム-亜鉛合金めっき (AL-Z55)
- JIS C 8305鋼製電線管
薄鋼電線管の原管を使用

ねじなしノーマルベンドA形(CA形)

単位:mm

品名コード	呼び	D	L	a	R	質量 (kg)	近似厚さ	箱入数 (本)
2725	CA25	25.4	170	50	120	0.27	1.6	50
2731	CA31	31.8	210	60	150	0.34	1.6	25
2739	CA39	38.1	255	75	180	0.58	1.6	10
2751	CA51	50.8	330	100	230	1.04	1.6	10
2763	CA63	63.5	410	120	290	2.06	2.0	6
2775	CA75	76.2	500	150	350	3.13	2.0	4

※JIS規格に規定のない附属品です。



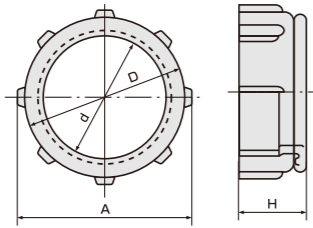
絶縁ブッシング1号

JIS規格に規定のない
附属品です。

PS
E



● 鋳鉄製溶融亜鉛めっき



厚鋼電線管用

単位:mm

品名コード	呼び	d	A	H	D	質量 (kg)	箱入数(個)	
							内	外
0516	G 16	15.4	26	13	24	0.014	100	1000
0522	G 22	20.9	33	14	30	0.027	100	600
0528	G 28	26.3	40	15.5	37	0.042	50	400
0536	G 36	33.6	49	16.1	46	0.05	25	300
0542	G 42	38.6	55	18.2	52	0.07	25	150
0554	G 54	50.3	70	20.3	65	0.09	20	100
0570	G 70	63.4	86	22.4	81	0.16	10	80
0582	G 82	74.9	100	24.5	95	0.2	5	40
0592	G 92	87.3	116	26.6	110	0.4	5	25
0504	G104	100	131	28.7	125	0.5	5	20
0526	G125	115	159	40.4	151	0.9	—	15

※125サイズのみ、ねじなしのお取扱いがございます。
※125サイズは受注生産となります。
※薄鋼サイズのお取扱いはございません。

ユニバーサル

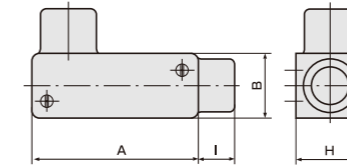
JIS C 8330

PS
E

◆ ユニバーサル LL 形



◇ 亜鉛合金ダイカスト製



厚鋼電線管用

単位:mm

品名コード	呼び	A	B	H	I	質量 (kg)	箱入数 (個)
1316	G16	90	33	35	18	0.32	50
1322	G22	95	40	42	20	0.43	40
1328	G28	110	45	47	20	0.55	30

厚鋼電線管用について、蓋は溶融亜鉛めっき仕上げ、ビスはステンレス仕様も
ございます(受注生産)

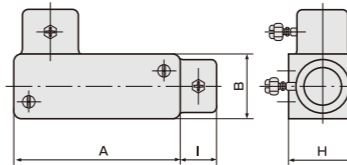
薄鋼電線管用

単位:mm

品名コード	呼び	A	B	H	I	質量 (kg)	箱入数 (個)
1319	C19	90	33	35	18	0.32	50
1325	C25	95	40	42	20	0.43	40
1331	C31	110	45	47	20	0.55	30



◇ 亜鉛合金ダイカスト製



ねじなし電線管用

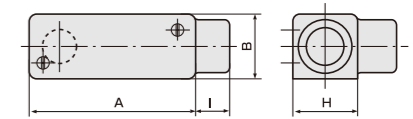
単位:mm

品名コード	呼び	A	B	H	I	質量 (kg)	箱入数 (個)	止めねじ 長さ
3119	E19	90	33	35	18	0.32	50	7.4
3125	E25	95	40	42	20	0.43	40	7.4
3131	E31	110	45	47	20	0.55	30	7.4

◆ ユニバーサル LB 形



◇ 亜鉛合金ダイカスト製



厚鋼電線管用

単位:mm

品名コード	呼び	A	B	H	I	質量 (kg)	箱入数 (個)
1416	G16	90	33	35	18	0.32	50
1422	G22	95	40	42	20	0.43	40
1428	G28	110	45	47	20	0.55	30

厚鋼電線管用について、蓋は溶融亜鉛めっき仕上げ、ビスはステンレス仕様も
ございます(受注生産)

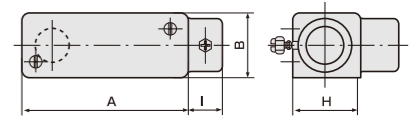
薄鋼電線管用

単位:mm

品名コード	呼び	A	B	H	I	質量 (kg)	箱入数 (個)
1419	C19	90	33	35	18	0.32	50
1425	C25	95	40	42	20	0.43	40
1431	C31	110	45	47	20	0.55	30



◇ 亜鉛合金ダイカスト製



ねじなし電線管用

単位:mm

品名コード	呼び	A	B	H	I	質量 (kg)	箱入数 (個)	止めねじ 長さ
3219	E19	90	33	35	18	0.32	50	7.4
3225	E25	95	40	42	20	0.43	40	7.4
3231	E31	110	45	47	20	0.55	30	7.4

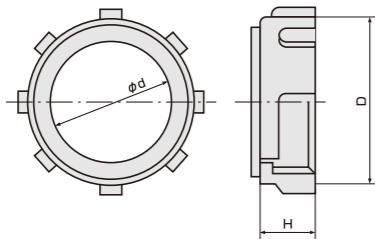
絶縁ブッシング2号

JIS C 8330

PS
E



● ポリカーボネート樹脂製
(キャップつき)



厚鋼電線管用

単位:mm

品名コード	呼び	D	H	φd	質量 (kg)	箱入数(個)	
						内	外
0616	G 16	24	9	16	0.003	100	1500
0622	G 22	30	10	22	0.004	100	1200
0628	G 28	37	12	28	0.007	100	600
0636	G 36	46	13	36	0.009	50	400
0642	G 42	52	15	42	0.014	50	200
0654	G 54	65	16	53	0.021	10	150
0670	G 70	81	18	68	0.035	10	100
0682	G 82	95	20	81	0.052	10	60
0692	G 92	110	22	93	0.074	5	50
0604	G104	125	24	105	0.107	5	30

薄鋼電線管用

単位:mm

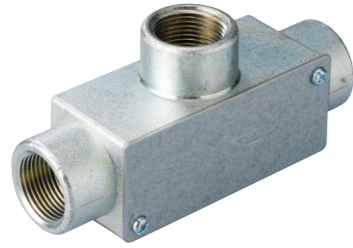
品名コード	呼び	D	H	φd	質量 (kg)	箱入数(個)	
						内	外
0619	C19	23	9	16	0.002	100	2000
0625	C25	30	10	22	0.004	100	1000
0631	C31	36	12	29	0.006	100	600
0639	C39	43	13	35	0.008	50	400
0651	C51	57	15	48	0.016	10	200
0663	C63	70	17	60	0.024	10	150
0675	C75	83	20	72	0.036	10	80

ユニバーサル

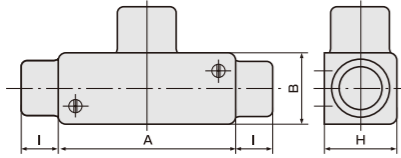
JIS規格に規定のない
附属品です。



◆ ユニバーサルT形



◇ 亜鉛合金ダイカスト製



厚鋼電線管用

単位:mm

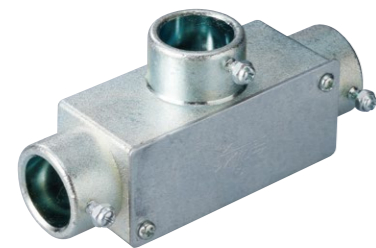
品名コード	呼び	A	B	H	I	質量 (kg)	箱入数 (個)
1516	G16	90	33	35	18	0.35	50
1522	G22	95	40	42	20	0.47	40

厚鋼電線管用について、蓋は溶融亜鉛めっき仕上げ、ビスはステンレス仕様も
ございます(受注生産)

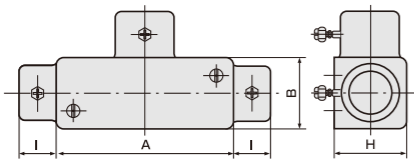
薄鋼電線管用

単位:mm

品名コード	呼び	A	B	H	I	質量 (kg)	箱入数 (個)
1519	C19	90	33	35	18	0.35	50
1525	C25	95	40	42	20	0.47	40



◇ 亜鉛合金ダイカスト製



ねじなし電線管用

単位:mm

品名コード	呼び	A	B	H	I	質量 (kg)	箱入数 (個)	止めねじ長さ
3319	E19	90	33	35	18	0.35	50	7.4
3325	E25	95	40	42	20	0.47	40	7.4

丸形露出ボックス

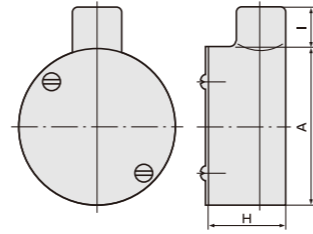
JIS C 8340



◆ 丸形露出ボックス1方出



◇ 亜鉛合金ダイカスト製



厚鋼電線管用

単位:mm

品名コード	呼び	A	H	I	質量 (kg)	箱入数 (個)	カバー ビス本数
1616	G16	89	40	18	0.49	30	2
1622	G22	89	40	20	0.51	30	2
1628	G28	100	44	20	0.68	25	4

厚鋼電線管用について、蓋は溶融亜鉛めっき仕上げ、ビスはステンレス仕様も
ございます(受注生産)

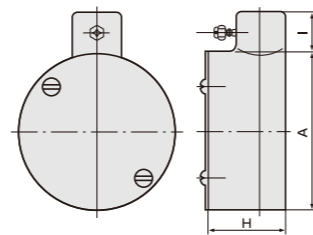
薄鋼電線管用

単位:mm

品名コード	呼び	A	H	I	質量 (kg)	箱入数 (個)	カバー ビス本数
1619	C19	89	40	18	0.49	30	2
1625	C25	89	40	20	0.51	30	2
1631	C31	100	44	20	0.68	25	4



◇ 亜鉛合金ダイカスト製



ねじなし電線管用

単位:mm

品名コード	呼び	A	H	I	質量 (kg)	箱入数 (個)	カバー ビス本数	止めねじ長さ
3419	E19	89	40	18	0.49	30	2	7.4
3425	E25	89	40	20	0.51	30	2	7.4
3431	E31	100	44	20	0.68	25	4	7.4

丸形露出ボックス

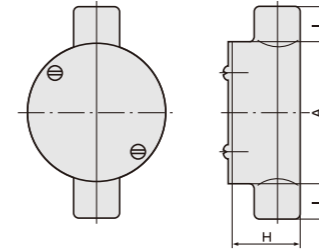
JIS C 8340



◆ 丸形露出ボックス2方出



◇ 亜鉛合金ダイカスト製



厚鋼電線管用

単位:mm

品名コード	呼び	A	H	I	質量 (kg)	箱入数 (個)	カバー ビス本数
1816	G16	89	40	18	0.53	30	2
1822	G22	89	40	20	0.57	30	2
1828	G28	100	44	20	0.74	20	4

厚鋼電線管用について、蓋は溶融亜鉛めっき仕上げ、ビスはステンレス仕様も
ございます(受注生産)

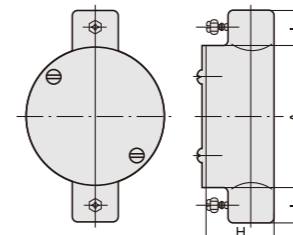
薄鋼電線管用

単位:mm

品名コード	呼び	A	H	I	質量 (kg)	箱入数 (個)	カバー ビス本数
1819	C19	89	40	18	0.53	30	2
1825	C25	89	40	20	0.57	30	2
1831	C31	100	44	20	0.74	20	4



◇ 亜鉛合金ダイカスト製



ねじなし電線管用

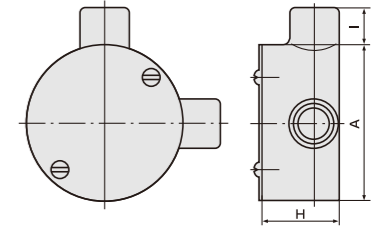
単位:mm

品名コード	呼び	A	H	I	質量 (kg)	箱入数 (個)	カバー ビス本数	止めねじ長さ
3619	E19	89	40	18	0.53	30	2	7.4
3625	E25	89	40	20	0.57	30	2	7.4
3631	E31	100	44	20	0.74	20	4	7.4

◆ 丸形露出ボックス直角2方出



◇ 亜鉛合金ダイカスト製



厚鋼電線管用

単位:mm

品名コード	呼び	A	H	I	質量 (kg)	箱入数 (個)	カバー ビス本数
1716	G16	89	40	18	0.53	30	2
1722	G22	89	40	20	0.57	30	2
1728	G28	100	44	20	0.74	20	4

厚鋼電線管用について、蓋は溶融亜鉛めっき仕上げ、ビスはステンレス仕様も
ございます(受注生産)

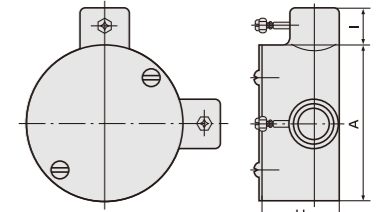
薄鋼電線管用

単位:mm

品名コード	呼び	A	H	I	質量 (kg)	箱入数 (個)	カバー ビス本数
1719	C19	89	40	18	0.53	30	2
1725	C25	89	40	20	0.57	30	2
1731	C31	100	44	20	0.74	20	4



◇ 亜鉛合金ダイカスト製



ねじなし電線管用

単位:mm

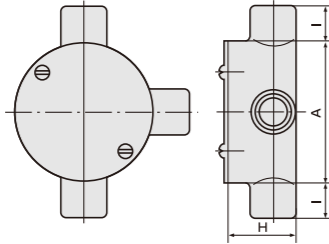
品名コード	呼び	A	H	I	質量 (kg)	箱入数 (個)	カバー ビス本数	止めねじ長さ
3519	E19	89	40	18	0.52	30	2	7.4
3525	E25	89	40	20	0.57	30	2	7.4
3531	E31	100	44	20	0.74	20	4	7.4

丸形露出ボックス

JIS C 8340



◆ 丸形露出ボックス3方出



◇ 亜鉛合金ダイカスト製

厚鋼電線管用

単位:mm

品名コード	呼び	A	H	I	質量 (kg)	箱入数 (個)	カバービス本数
1916	G16	89	40	18	0.57	30	2
1922	G22	89	40	20	0.63	30	2
1928	G28	100	44	20	0.82	20	4

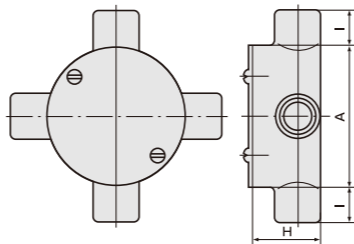
厚鋼電線管用について、蓋は溶融亜鉛めっき仕上げ、ビスはステンレス仕様もごさいます(受注生産)

薄鋼電線管用

単位:mm

品名コード	呼び	A	H	I	質量 (kg)	箱入数 (個)	カバービス本数
1919	C19	89	40	18	0.57	30	2
1925	C25	89	40	20	0.63	30	2
1931	C31	100	44	20	0.82	20	4

◆ 丸形露出ボックス4方出



◇ 亜鉛合金ダイカスト製

厚鋼電線管用

単位:mm

品名コード	呼び	A	H	I	質量 (kg)	箱入数 (個)	カバービス本数
2016	G16	89	40	18	0.61	30	2
2022	G22	89	40	20	0.68	25	2
2028	G28	100	44	20	0.88	18	4

厚鋼電線管用について、蓋は溶融亜鉛めっき仕上げ、ビスはステンレス仕様もごさいます(受注生産)

薄鋼電線管用

単位:mm

品名コード	呼び	A	H	I	質量 (kg)	箱入数 (個)	カバービス本数
2019	C19	89	40	18	0.61	30	2
2025	C25	89	40	20	0.68	25	2
2031	C31	100	44	20	0.88	18	4

◇ 亜鉛合金ダイカスト製

ねじなし電線管用

単位:mm

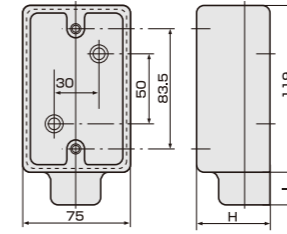
品名コード	呼び	A	H	I	質量 (kg)	箱入数 (個)	カバービス本数	止めねじ長さ
3819	E19	89	40	18	0.61	30	2	7.4
3825	E25	89	40	20	0.68	25	2	7.4
3831	E31	100	44	20	0.88	18	4	7.4

露出スイッチボックス

JIS C 8340



◆ 露出スイッチボックス1個用1方出



◇ 亜鉛合金ダイカスト製

厚鋼電線管用

単位:mm

品名コード	呼び	H	I	質量 (kg)	箱入数 (個)
2116	G16	40	18	0.44	30
2122	G22	50	20	0.57	25

厚鋼電線管用についてはビスがステンレス仕様もごさいます(受注生産)

薄鋼電線管用

単位:mm

品名コード	呼び	H	I	質量 (kg)	箱入数 (個)
2119	C19	40	18	0.44	30
2125	C25	50	20	0.57	25

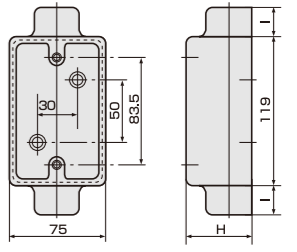
◇ 亜鉛合金ダイカスト製

ねじなし電線管用

単位:mm

品名コード	呼び	H	I	質量 (kg)	箱入数 (個)	止めねじ長さ
3919	E19	40	18	0.48	30	7.4
3925	E25	50	20	0.57	25	7.4

◆ 露出スイッチボックス1個用2方出



◇ 亜鉛合金ダイカスト製

厚鋼電線管用

単位:mm

品名コード	呼び	H	I	質量 (kg)	箱入数 (個)
2216	G16	40	18	0.47	30
2222	G22	50	20	0.61	25

厚鋼電線管用についてはビスがステンレス仕様もごさいます(受注生産)

薄鋼電線管用

単位:mm

品名コード	呼び	H	I	質量 (kg)	箱入数 (個)
2219	C19	40	18	0.47	30
2225	C25	50	20	0.61	25

◇ 亜鉛合金ダイカスト製

ねじなし電線管用

単位:mm

品名コード	呼び	H	I	質量 (kg)	箱入数 (個)	止めねじ長さ
4019	E19	40	18	0.49	30	7.4
4025	E25	50	20	0.61	25	7.4

